

ARCHIBUS® Řízení kapitálových projektů UVEDENÍ BUDOVY DO PROVOZU

Sběr, koordinace a sdílení informací o budovách za účelem identifikace a nápravy problémů, vzniklých během návrhu/realizace, před nastěhováním prvních uživatelů.

Reporty, tabulky a analýzy:

- výsledkové tabulky projektu
- konzoli pro uzavření projektu uvedení do provozu
- správa kontrolních seznamů pro uvedení do provozu
- hodnocení zařízení dle úrovně klasifikace
- půdorysy podlaží se zvýrazněnými problémy při uvedení do provozu
- podrobnosti o zařízení
- zařízení dle záruční doby
- zařízení dle pojistné smlouvy

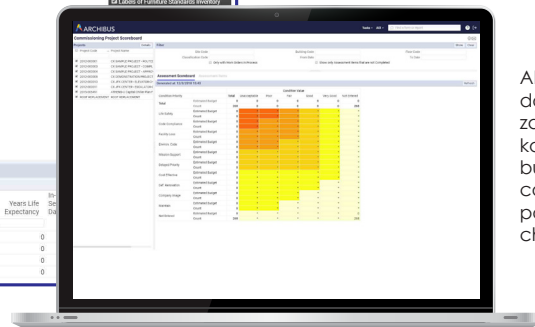
a mnoho dalších...

Majitelé budov se často potýkají s nedostatkem účinných a hospodárných komunikačních prostředků ve fázi projektování, výstavby a uvedení budovy do provozu, což má za následek zbytečné náklady a provozní nedostatky. Systém ARCHIBUS pomáhá řešit tento problém tím, že umožňuje zaznamenat a koordinovat grafická a negrafická data – včetně Building Information Modeling (BIM), dokumentace skutečného stavu, manuálů pro údržbu a informací o prostoru a zařízeních – v jednom centrálním úložišti. V systému je možné všechny prvky vyhledávat a prohlížet pomocí webového prohlížeče nebo mobilních zařízení. Aplikace koordinuje všechny informace potřebné pro úspěšné převzetí budovy a jejích systémů tak, aby splňovaly navržené specifikace. S nasazením systému ARCHIBUS snížíte náklady spojené s nápravnými opatřeními a pomůžete optimalizovat výkon systémů budovy.

PŘÍNOSY

- Zjednodušení procesu kontroly převzetí stavby a jejích systémů s cílem splnit navržené technické parametry a požadavky majitele
- Poskytnutí mechanismu pro identifikaci a řešení problémů v rané fázi návrhu
- Snížení nákladů eliminací chyb v komunikaci a správě dokumentů potřebných pro převzetí objektu
- Optimalizace energetické spotřeby a náročnosti budov díky poskytnutí nástrojů ke sledování a optimalizaci provozních nákladů

Equipment Code	Equipment Standard	Legend	Asset ID	Equipment Use	Building Code	Floor Code	Room Code	Division Code	Department Code	Employee Name	Classification Code	Years Life Expectancy	RS	St	St
NC05-001	KIOSK-LOBBY			Office Equipment	NC05	01	1100					0			
NC05-002	KIOSK-CONFERENCE			Office Equipment	NC05	01	1105					0			
NC05-003	KIOSK-CONFERENCE			Office Equipment	NC05	01	1106					0			
NC05-004	KIOSK-CONFERENCE			Office Equipment	NC05	01	1117					0			



ARCHIBUS Uvedení do provozu pomáhá zajistit hladké nasazení komplexních systémů budov a postupů údržby, což má za následek méně počátečních problémů chyb/opomenutí údržby



Zjednodušení procesu uvedení do provozu

Uvedení budovy do provozu je proces, který může být velmi náročný na zdroje a náchylný k chybám. Například některé informace Revitu, Navisworks, Cobie, preventivní údržby, obsazenosti prostor a dalších nejsou snadno přístupné, aktualizované, sdílené nebo konsolidované a v jednotném formátu. Zavedením systému ARCHIBUS Uvedení do provozu umožníte sběr, koordinaci a sdílení důležitých informací, které zajistí, že budova splňuje specifikace a je udržována efektivně po celou dobu životního cyklu.

- Kontrola, že budova je dokončena tak, jak byla naprojektována
- Vytvořením ověřovací dokumentace lze zkontrolovat, že bezpečnostní systémy a systémy TZB pracují dle specifikací
- Snížení provozních nákladů na TZB a prodloužení jejich životnosti
- Pomocí simulace nastěhování prvních uživatelů lze zajistit, že první nastěhování a provoz proběhnou bez problému
- Zkrácením doby návratnosti budovy může dojít ke zlepšení produktivity a spokojenosti jejich uživatelů

Včasná identifikace a řešení problémů

Správně nastaveným procesem převzetí budovy a uvedení do provozu je možné snížit případné vícepráce o 2-20 %. Při zavedení systému ARCHIBUS můžete odhalit chyby ve výkresové dokumentaci nebo konstrukcích před tím, než schválíte zahájení prací a výstavbu budovy. Pokud tak učiníte, pomáháte snížit možné výdaje majitele, projektanta i zhotovitele stavby. Jakmile je budova předána k užívání a uvedena do provozu, systém pomáhá předvídat a řešit následnou obsazenost, údržbu a zajistit optimalizaci jednotlivých činností FM v budově

- Využitím metody BIM lze získat včasný přehled o objektu a změnit jakékoli návrhové/konstrukční nesrovnalosti, a tak se vyhnout nákladným změnám po dokončení
- BIM pomůže identifikovat a eliminovat chyby mezi schváleným plánem a skutečnou výstavbou
- S BIM lze rozpoznat chyby v jednotlivých položkách na první pohled díky varováním v podobě barevných schémat
- Pomocí automaticky generovaných check-listů mohou pracovníci v terénu rychle potvrdit informace a/nebo měření

Snížení nákladů na údržbu po obsazení budovy

Uvedením nové budovy do provozu můžete dosáhnout úspory nákladů na preventivní údržbu 15 až 35 %. Nasazením systému ARCHIBUS získáte kvalitní informační systém s komplexními postupy údržby. Konečným výsledkem je méně problémů, chyb a omylů spojených s opomenutím/chybným prováděním údržby především díky informacím, dostupným prostřednictvím webových služeb.

- Zpětná vazba systému pomáhá vyhodnotit skutečný výkon zařízení a jejich předpokládanou životnost, a tak může sloužit jako podklad pro budoucí rozhodování o opravě/výměně
- Pomocí elektronického sdílení postupů a kroků pravidelné údržby lze snížit úsilí potřebné k uvedení zařízení do provozu a zaškolení příslušného personálu
- Omezení nutnosti oprav a prostoje jednotlivých zařízení díky přesným informacím, záznamům a kompletním inventárním údajům

Optimalizace energetické náročnosti budov

Během 30-ti leté životnosti budovy, je pouze cca 25% nákladů přičítáno fázím návrhu a realizace. Zbývajících 75 % jsou provozní náklady. Snížení těchto nákladů má tedy největší dopad na celkové náklady životního cyklu. Dle jedné z amerických studií lze zavedením systému ARCHIBUS Uvedení do provozu dosáhnout až 11 % úspor energie. Tento modul zároveň poskytuje nástroje na sledování energetických a provozních nákladů jak u novostaveb, tak i v již dokončených budovách.

- Správným nastavením a údržbou zařízení pro vytápění, chlazení a dalších lze snížit spotřebu energie
- Efektivní režim preventivní údržby přispívá k prodloužení životnosti zařízení
- Nastavení přesné a včasné údržby, její postupy a pozáruční servis zajistí funkčnost celého systému