



## Kompletní přehled

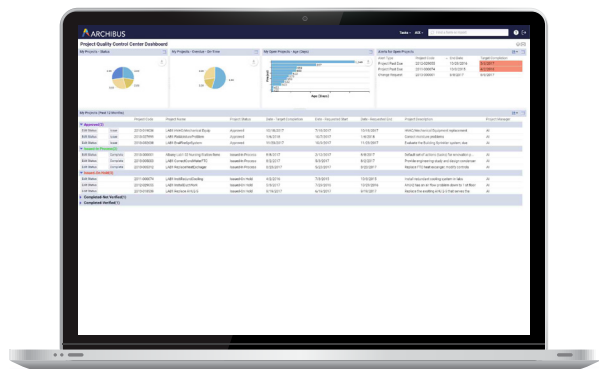
ARCHIBUS Řízení projektů vytváří centrální úložiště z pohledu vlastníka, umožňující zobrazit celkový přehled informací o projektu včetně priorit projektu, jednotlivých kroků v čase, rychlosti čerpání nákladů, analýzy zdrojů apod. Výkonné analytické reporty umí shrnout podrobnosti ze stovek reportů do jediné přehledné matice. Sledování nákladů a plateb v centrálním úložišti zajišťuje efektivnější vynakládání prostředků. Toto integrované řešení může doplnit nebo nahradit různé běžné programy či postupy, které jsou obvykle charakteristické pro rozpočtování a řízení projektů.

- Definování, odhad a prioritizace projektů v centralizovaném úložišti pomocí pevného a jednotného formátu
- Možnost prezentace příležitostí a rizik projektů na základě kapitálových plánů a celkové mise organizace
- Odhady nákladů a sledování trendů
- Propojení projektu s cyklem kapitálového rozpočtu s cílem porovnat skutečné náklady s odhadovanými

## Synchronizace členů projektového týmu

Struktura centrálního úložiště aplikace ARCHIBUS podporuje spolupráci tak, že umožňuje různým členům týmu přístup k jedinému zdroji informací. Interaktivní webové formuláře usnadňují každému účastníkovi prohlížení a aktualizaci informací v reálném čase a koordinaci úkolů dle času a umístění. Členové týmu tak mohou lépe sladit projektové cíle s posláním organizace a pomáhat identifikovat finanční rizika a příležitosti.

- Kontrola úkolů, závislých na čase, pomocí časového plánu projektu a Ganttových diagramů
- Koordinace úloh, závislých na lokalitě, pomocí projektových map
- Inteligentní procesy workflow automaticky informují zodpovědné řešitele jednotlivých úkolů
- Plynulá výměna dat s aplikací Microsoft Project® a tak poskytnutí informací ve známých formátech projektovým a finančním manažerům a výkonným pracovníkům



Více informací na [www.archibus.com](http://www.archibus.com)

## Hodnocení výkonnosti

Pomocí vážených ukazatelů výkonnosti lze na první pohled identifikovat takové programy či projekty, které jsou opožděné nebo jinak odchýlené od plánu. ARCHIBUS Řízení projektů pomáhá kontrolovat platby, náklady dle typu aktivity, pracovní balíčky a jakékoli časové odchylky po celou dobu trvání projektu. Jsou-li všechny tyto informace k dispozici, uživatelé mohou snadno stanovit limitní hodnoty a identifikovat projekty, které těmto záměrům nevyhovují. Sledování historických projektových údajů také umožňuje identifikovat příležitosti vedoucí ke zlepšení budoucích projektů.

- Porovnání výkonnosti projektu dle manažera, regionu, organizace nebo jiných kritérií
- Kontrola výkonnosti dodavatele dle typu projektu
- Porovnání skutečných nákladů s odhadovanými/výchozími hodnotami pro lepší plánování budoucích projektů

## Zjednodušení dohledu nad projektem

Aplikace ARCHIBUS Řízení projektů obsahuje mnoho funkcí pro zjednodušení řízení projektu a reportingu v průběhu celého životního cyklu projektu. Předem definované šablony prosazují standardizovanou metodiku průběhu projektu závaznou pro všechny účastníky, včetně poskytovatelů služeb nebo dodavatelů. Integrované funkce workflow zprostředkovávají relevantní a aktuální informace všem členům projektového týmu.

- Vytváření pracovních balíčků pro smluvní nabídky podávané prostřednictvím webového rozhraní
- Směrování projektu ke schválení a posuzování, řízení a schvalování změnových příkazů
- Prosazování jednotných standardů závazných pro celou organizaci
- Prostřednictvím elektronického sledování změn projektu lze zpětně dohledat odpovědné osoby

## Snížení administrativní zátěže

ARCHIBUS Řízení projektů je založen na již existujících údajích a jejich využitím přispívá ke snížení administrativní zátěže. Schopnost integrovat více funkcí a systémů omezuje duplicitní vstupy a podporuje komunikaci mezi různými odděleními a lokalitami. Všem členům týmu zaručuje v rámci celé organizace přístup k projektovým údajům, a tím zjednodušuje a standardizuje komunikaci, omezuje telefonní hovory, množství papírové dokumentace a manuální procesy.

- Využití již existujících dat v aplikaci ARCHIBUS, např. detaily o vlastnictví, kritéria hodnocení, data o údržbě apod.
- Standardizace dokumentace díky jednotným šablonám
- Podpora automatizovaných postupů a využívání dat dostupných ve webovém rozhraní v reálném čase