

# ARCHIBUS® Správa portfolia nemovitostí STRATEGICKÁ FINANČNÍ ANALÝZA

Sjednocení celkového pohledu na nemovitosti, infrastrukturu, vybavení a náklady a jejich optimální interakce tak, aby podporovaly celkovou misi organizace.

## Reporty, tabulky a analýzy:

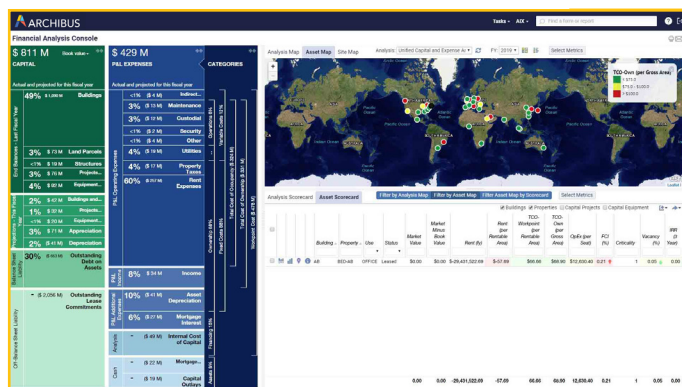
- rámcové analýzy
- normalizace vs. inventář portfolia
- integrovaná obchodní inteligence
- informační model podniku (EIM)
- model celkových nákladů
- konzole pro prostory a majetek

a mnoho dalších...

ARCHIBUS Strategická finanční analýza přináší komplexní integraci obchodních informací a poskytuje hluboký náhled na správu dlouhodobého majetku organizace, který obvykle tvoří přibližně třetinu její celkové rozvahy. ARCHIBUS propojuje veškeré náklady s konkrétními obchodními jednotkami a veškerý majetek s jeho zamýšleným účelem. Zachycením kapitálových investic, provozních nákladů a celkových nákladů celé řady aktiv, a sledováním vzájemně souvisejících procesů mezi nimi poskytuje ARCHIBUS Strategická finanční analýza ověřená, relevantní a důvěryhodná data potřebná pro učinění důležitých finančních a provozních rozhodnutí.

## PŘÍNOSY

- Aplikace poskytuje společný pohled na zobrazení kapitálových a provozních nákladů portfolia
- Vyhodnocuje kombinaci pronajatých a vlastněných nemovitostí v závislosti na volném prostoru/obsazenosti/dostupnosti konkrétních budov, areálu, měst, regionů nebo celého portfolia
- Optimalizace celkových nákladů na majetek ve vlastnictví, celkových nákladů na obsazenost a životní cyklus nemovitostí, infrastruktury a majetku
- Porovnání kritérií a sledování trendů výkonnosti u veškerých aktiv, včetně staveb, nemovitostí, budov a zařízení
- Překlenutí a vyplnění mezer mezi finančními, personálními, IT a tradičními ERP systémy



Odborníci v oblasti nemovitostí, infrastruktury a zařízení mohou integrovat operace s finančními informacemi

## Správa provozních výdajů

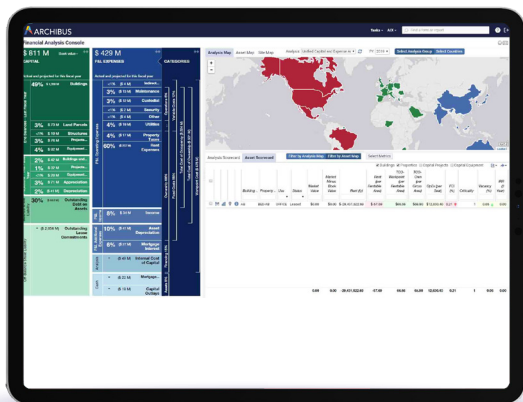
Strategická finanční analýza může agregovat provozní náklady podle kategorií a normalizovat je dle kritérií, jako je hrubá plocha, pronajimatelná plocha a počet pracovních míst, takže zařízení různých velikostí lze porovnávat za stejných podmínek. Informace lze poté využít k porovnání nákladů s organizačními cíli, k identifikaci nákladů, které nejsou v souladu s organizačními cíli, k identifikaci nedostatečně výkonných aktiv a jejich nápravě a k nalezení aktiv, které se vykazují nadměrným výkonem a lze je použít jako modelový příklad.

- Tvorba daty podložených rozpočtů, eliminace plýtvání financemi a zdroji a kontrola, že výdaje spadají do standardů odvětví
- Integrovaná analýza kapitálových a provozních nákladů
- Koordinace kapitálu s hlavními misí organizace díky lepšímu přehledu o tom, jak každá část portfolia přispívá k lepšímu fungování podnikání

## Lepší orientace v celkových nákladech

Strategická finanční analýza integruje analýzu – z více perspektiv – vašich kapitálových investic a provozních nákladů. Analýzy zahrnují celkové náklady na obsazenost, celkové náklady na vlastněný majetek a náklady na pracovní místo. Spolu s nájemními a provozními náklady lze také zkoumat kapitálové náklady, náklady na odpisy, financování, dispoziční náklady, celkové hypoteční a leasingové závazky a zahrnout je nebo vyloučit z analýzy.

- Vyšší transparentnost celkových nákladů pro strategická rozhodnutí a důsledný dohled
- Zobrazení nákladů ve stejném pohledu jako obchodní jednotky, funkce budovy, využití a zeměpisné polohy
- Generování souhrnů všech hodnot aktiv, kapitálu, nákladů a závazků a jejich porovnání se skutečným využitím podniku



## Optimalizace investic a využití kapitálu

Aplikace zobrazuje údaje o nákladech a využití vedle sebe spolu s informacemi o tom, jak investice podporuje celkovou organizační misi (jako je FCI a kritičnost mise) - to vše se překrývá s informacemi o poloze, které ukazují předmět podnikání, který investice podporuje. Informace o pronájmu vám pomohou nasadit správné prostředky správným týmům ve správný čas

- Analýza a prezentace volného místa a využití prostoru
- Lepší využití a podpora návrhu strategického plánu pomocí zobrazení využití portfolia, historických trendů a benchmarkingu v jediném intuitivním pohledu
- Identifikace nejlepších a nejhorších metrik výkonnosti pro směřování pozornosti a kapitálu; poskytnutí obchodního kontextu pro navrhované kapitálové projekty na podporu organizačních misí, dodržování předpisů, renovaci, obnovu energií atd.

## Společný provozní obrázek pro podporu rozhodování a spolupráci

Aplikace využívá technologii Informační model podniku (EIM) ke sjednocení pohledů různých zúčastněných stran do společného operačního obrazu, který popisuje dopad a význam výdajů a investic. Finanční profesionálové, investiční plánovači, ředitelé nemovitostí a zařízení a provozní manažeři dokáží pochopit, jaký dopad mají jejich rozhodnutí, a tak daleko efektivněji spolupracují ve vzájemné shodě, než kdyby pracovali samostatně.

- Sdílení metrik pro hodnocení projektů na základě současné hodnoty a celkové hodnoty
- Zobrazení integrovaného modelu celkových nákladů na obsazenost a poměrných nákladů podle metrů čtverečních a počtu zaměstnanců, aby bylo možné měřit absolutní náklady a užžitnou hodnotu dodávanou organizaci
- Aplikace umožňuje rychlejší schvalování rozpočtů a zároveň tyto návrhy jsou podloženy skutečnými historickými daty
- Přístup k centralizovaným, konzistentním ARCHIBUS prostorům, obsazenosti, údržbě, energii a dalším datům pro analýzu a ke zvýšení rychlosti a přesnosti rozhodování všech zúčastněných stran, ať už spolupracují nebo pracují samostatně